

MANUAL DE PERSONALIZAÇÕES



ZINFANDEL
RESIDENCIAL



VERITAS
INCORPORADORA

Apresentação

A Veritas Incorporadora acredita que cada apartamento é especial e que cada proprietário merece a oportunidade de modificar seu imóvel conforme suas preferências. Por isso, oferecemos o máximo de possibilidades de personalização, dentro da viabilidade técnica e de um cronograma preestabelecido.

Para garantir que este processo seja o mais eficiente possível, elaboramos este manual de personalizações, com o objetivo de orientar as partes e esclarecer antecipadamente qualquer questionamento que possa surgir.



Opções de personalização

A INCORPORADORA oferecerá opções de personalização para os seguintes itens:

ETAPA 1	Paredes
	Climatização
	Pontos elétricos, iluminação, hidráulicos e gás
	Gesso
ETAPA 2	Revestimentos cerâmicos (pisos e azulejos)
	Louças sanitárias
ETAPA 3	Portas internas
	Pisos laminados e rodapés



Regras gerais

1. Cada etapa de personalizações terá um prazo definido, dentro do qual o CLIENTE deverá comunicar suas decisões à INCORPORADORA. Caso o CLIENTE não se manifeste dentro do prazo, a INCORPORADORA executará a opção padrão, de acordo com o memorial descritivo.
2. Na abertura de cada etapa de personalizações, a INCORPORADORA enviará aos CLIENTES, por e-mail, regras específicas e informações detalhadas sobre a etapa em questão, incluindo contato dos fornecedores, valores e prazos.
3. Definições fora do prazo estabelecido serão avaliadas caso a caso, porém podem resultar em custos adicionais, inviabilidade ou prorrogação do prazo de entrega do apartamento.
4. Todas as personalizações deverão ser confirmadas por escrito pelo proprietário, seja por e-mail ou pessoalmente. Nenhuma alteração será executada pela equipe técnica enquanto não houver esta confirmação.
5. Os valores das modificações e datas para pagamento das mesmas serão apresentados ao CLIENTE detalhadamente dentro do prazo de definição. As personalizações somente serão executadas após o acerto financeiro no escritório da INCORPORADORA.
6. A INCORPORADORA define os fornecedores considerando os critérios técnicos dos produtos, o orçamento mais competitivo e a qualidade no atendimento; portanto, não será permitido ao CLIENTE a aquisição de materiais de outros fornecedores.
7. Todos os serviços de modificações nos apartamentos serão realizados por mão de obra contratada e supervisionada pela INCORPORADORA. Não será permitida, em hipótese alguma, a presença de outros profissionais contratados diretamente pelo CLIENTE durante a obra; isto somente será permitido após a assinatura do termo de entrega das chaves.
8. Todas as visitas à obra deverão ser agendadas com antecedência junto à equipe técnica, sendo que o CLIENTE não será autorizado a entrar na obra sem acompanhamento de um responsável da INCORPORADORA.
9. A equipe técnica da INCORPORADORA fará uma revisão detalhada de todo o

apartamento antes da entrega das chaves. Somente no momento da entrega, o CLIENTE será autorizado a fazer sua própria revisão do apartamento e poderá, se porventura necessário, solicitar ajustes.

Regras específicas para cada etapa

- Paredes: o CLIENTE poderá escolher entre a planta padrão ou as opções oferecidas pela INCORPORADORA. Dentro do prazo, não haverá alteração de valores entre as opções. Alterações de paredes diferentes das opções disponibilizadas pela INCORPORADORA serão tratadas como personalizações especiais.
- Climatização: será possível alterar a posição dos pontos de ar condicionado de acordo com as opções oferecidas. Opções diferentes serão tratadas como personalizações especiais.
- Pontos elétricos, iluminação, hidráulicos, gás e gesso: nestes casos, qualquer modificação deverá seguir as regras de personalizações especiais.
- Revestimentos cerâmicos (pisos e azulejos) / Louças sanitárias / Pisos laminados e rodapés: o CLIENTE deverá realizar a escolha pessoalmente na loja parceira indicada pela INCORPORADORA. Não será permitida a aquisição de materiais em fornecedores diferentes. Se o CLIENTE optar por paginações de revestimentos diferenciadas, deverá seguir as regras de personalizações especiais.
- Portas internas: o CLIENTE poderá optar entre as versões de acabamento oferecidas pela INCORPORADORA. Não será possível realizar personalizações especiais nesse caso. Informações mais detalhadas sobre cada etapa de personalizações serão disponibilizadas em manuais específicos, na abertura de cada etapa.

Não serão permitidas alterações

- Pintura: as paredes e forros do apartamento terão pintura padrão em cor única. Cores e revestimentos diferentes podem ser aplicados pelo CLIENTE somente após a entrega do imóvel.
- Churrasqueira: qualquer alteração somente após a entrega.

- Lareira: cada apartamento conta com uma espera para lareira, mas a mesma somente poderá ser construída ou instalada após a entrega. O CLIENTE poderá optar por deixar a espera de chaminé aparente ou oculta.
- Boxes de banheiro, posição e tipo dos ralos.
- Qualquer modificação que afete a fachada ou seja visível na parte externa do prédio ou áreas comuns (ex: sacadas, esquadrias, porta de entrada do apartamento).

Personalizações especiais

Caso o CLIENTE opte por modificações diferentes das opções disponibilizadas pela INCORPORADORA, aplicam-se as seguintes regras:

1. As solicitações de personalização serão avaliadas previamente pela equipe técnica da INCORPORADORA a fim de definir a viabilidade e orçamentação.
2. A equipe técnica da INCORPORADORA pode, a seu exclusivo critério, negar as solicitações de personalização.
3. Todas as solicitações devem ser acompanhadas de projeto específico, elaborado por profissional da área (arquiteto/a ou designer de interiores). Solicitações sem projeto não serão analisadas. Projetos que não apresentem detalhes e informações suficientes serão recusados pela equipe técnica da INCORPORADORA.
4. Os projetos deverão ser entregues em duas vias impressas e enviados por e-mail em formato PDF e DWG. Nenhuma personalização será executada sem projeto.
5. A INCORPORADORA disponibilizará ao CLIENTE, mediante solicitação, todas as informações necessárias à elaboração dos projetos de personalizações, incluindo as plantas do apartamento, em meio eletrônico ou impresso.

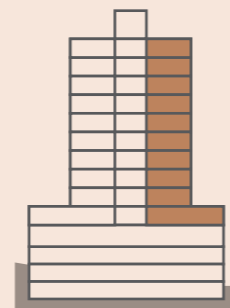


Planta Opção A - Final 01

Opção de planta com duas suítes



2 suítes



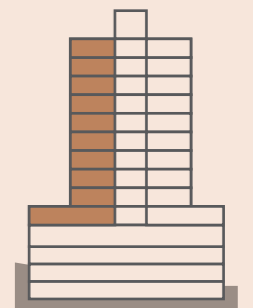
Imagens meramente ilustrativas. A decoração/mobiliária é mera sugestão e não está inclusa no contrato. Áreas e dimensões sujeitas a alterações após Projeto Estrutural. Alterações e Projetos sujeitos a análise de viabilidade. Cotas sujeitas a variações devido ao processo de execução da obra. Esta planta poderá sofrer variações decorrentes ao atendimento das posturas Municipais, Órgãos Fiscalizadores e Concessionárias. Sujeito a alterações exigidas pelo Projeto de PPCL.

Planta Opção A - Final 02

Opção de planta com três suítes



3 suítes



Imagens meramente ilustrativas. A decoração/mobiliária é mera sugestão e não está inclusa no contrato. Áreas e dimensões sujeitas a alterações após Projeto Estrutural. Alterações e Projetos sujeitos a análise de viabilidade. Cotas sujeitas a variações devido ao processo de execução da obra. Esta planta poderá sofrer variações decorrentes ao atendimento das posturas Municipais, Órgãos Fiscalizadores e Concessionárias. Sujeito a alterações exigidas pelo Projeto de PPCL.

Planta Opção B - Final 01

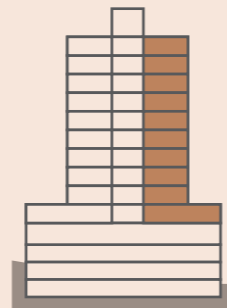
Opção de planta com duas suítes e escritório



2 suítes



Escritório



Imagens meramente ilustrativas. A decoração/mobília é mera sugestão e não está inclusa no contrato. Áreas e dimensões sujeitas a alterações após Projeto Estrutural. Alterações e Projetos sujeitos a análise de viabilidade. Cotas sujeitas a variações devido ao processo de execução da obra. Esta planta poderá sofrer variações decorrentes ao atendimento das posturas Municipais, Órgãos Fiscalizadores e Concessionárias. Sujeito a alterações exigidas pelo Projeto de PPCL.

Planta Opção B - Final 02

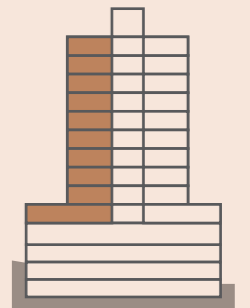
Opção de planta com duas suítes e escritório



2 suítes



Escritório



Imagens meramente ilustrativas. A decoração/mobília é mera sugestão e não está inclusa no contrato. Áreas e dimensões sujeitas a alterações após Projeto Estrutural. Alterações e Projetos sujeitos a análise de viabilidade. Cotas sujeitas a variações devido ao processo de execução da obra. Esta planta poderá sofrer variações decorrentes ao atendimento das posturas Municipais, Órgãos Fiscalizadores e Concessionárias. Sujeito a alterações exigidas pelo Projeto de PPCL.

Planta Opção C - Final 01

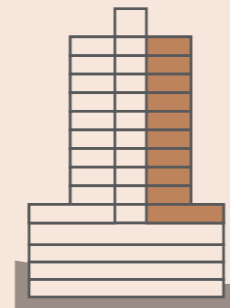
Opção de planta com duas suítes, sendo uma master com closet



1 suíte



1 Suíte Master com Closet



Imagens meramente ilustrativas. A decoração/mobília é mera sugestão e não está inclusa no contrato. Áreas e dimensões sujeitas a alterações após Projeto Estrutural. Alterações e Projetos sujeitos a análise de viabilidade. Cotas sujeitas a variações devido ao processo de execução da obra. Esta planta poderá sofrer variações decorrentes ao atendimento das posturas Municipais, Órgãos Fiscalizadores e Concessionárias. Sujeito a alterações exigidas pelo Projeto de PPCL.

Planta Opção C - Final 02

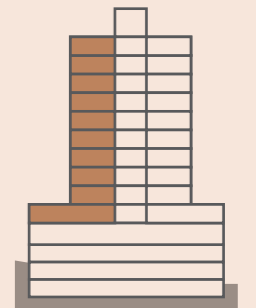
Opção de planta com duas suítes, sendo uma master com closet



1 suíte



1 Suíte Master com Closet



Imagens meramente ilustrativas. A decoração/mobília é mera sugestão e não está inclusa no contrato. Áreas e dimensões sujeitas a alterações após Projeto Estrutural. Alterações e Projetos sujeitos a análise de viabilidade. Cotas sujeitas a variações devido ao processo de execução da obra. Esta planta poderá sofrer variações decorrentes ao atendimento das posturas Municipais, Órgãos Fiscalizadores e Concessionárias. Sujeito a alterações exigidas pelo Projeto de PPCL.



Rua Antônio Ribeiro Mendes, 2043 - Bairro Santa Catarina

Caxias do Sul - RS

www.veritasincorporadora.com.br

Imagens meramente ilustrativas.

As unidades apenas serão comercializadas após o Registro do Memorial de Incorporação no

Ofício de Registro de Imóveis, nos termos da Lei nº4.591/64.